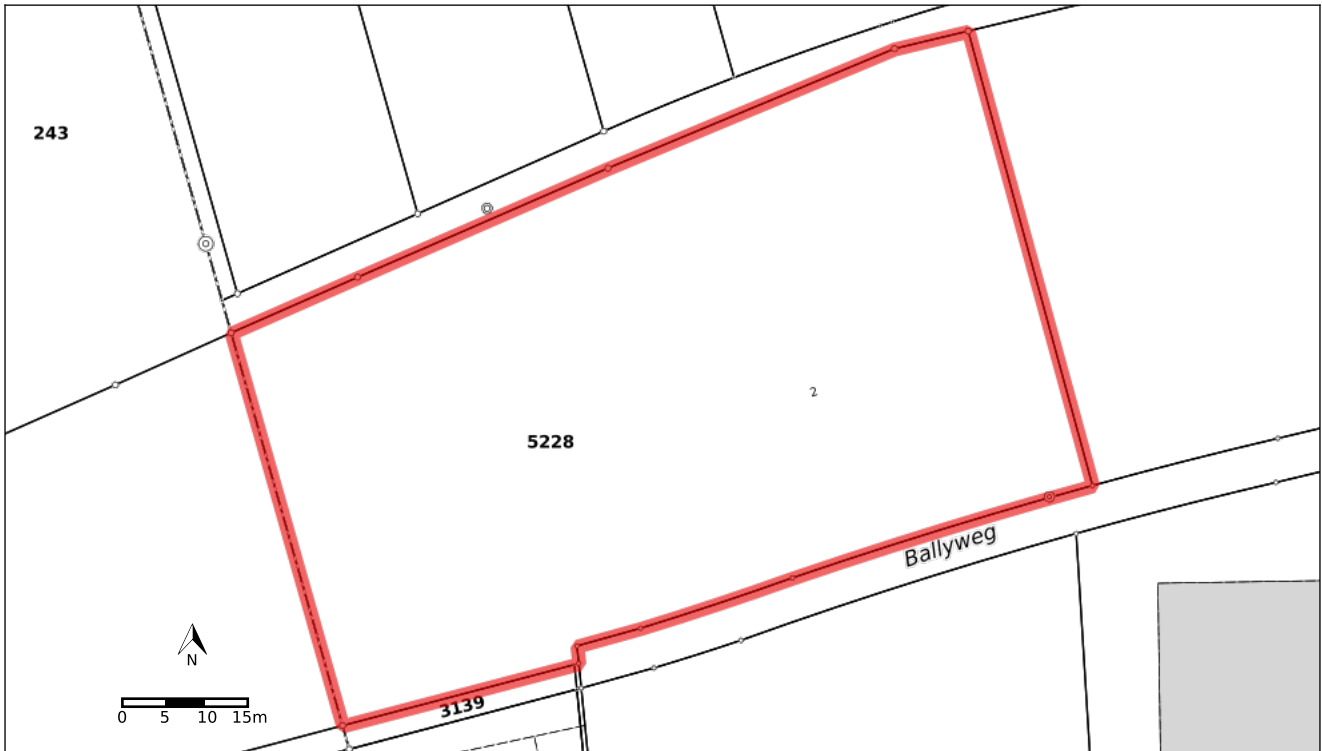


Auszug aus dem Kataster der öffentlich-rechtlichen Eigentumsbeschränkungen (ÖREB-Kataster) mit reduzierter Information



Grundstück-Nr	5228
E-GRID	CH407704903761
Gemeinde (BFS-Nr.)	Gelterkinden (2846)
Fläche	5000 m ²

Auszugsnummer	c59842b7-7e14-4e7f-8df0-1da7ee7bfa0e
Erstellungsdatum des Auszugs	15.02.2022
Katasterverantwortliche Stelle	Amt für Geoinformation Mühlemattstrasse 36 4410 Liestal

Beglaubigung

Gemäss § 6 KÖREBKV (SGS 211.59)

(Stempel)

(Datum)

(Unterschrift)

Übersicht ÖREB-Themen

Eigentumsbeschränkungen, welche das Grundstück 5228 in Gelterkinden betreffen

Seite

- | | |
|---|---|
| 3 | Nutzungsplanung (kantonal / kommunal) |
| 4 | Kommunale Baulinien |
| 5 | Lärmempfindlichkeitsstufen (in Nutzungszonen) |

Eigentumsbeschränkungen, welche das Grundstück nicht betreffen

Kantonale Baulinien
Projektierungszonen Nationalstrassen
Baulinien Nationalstrassen
Projektierungszonen Eisenbahnanlagen
Baulinien Eisenbahnanlagen
Projektierungszonen Flughafenanlagen
Baulinien Flughafenanlagen
Sicherheitszonenplan
Kataster der belasteten Standorte
Kataster der belasteten Standorte im Bereich des Militärs
Kataster der belasteten Standorte im Bereich der zivilen Flugplätze
Kataster der belasteten Standorte im Bereich des öffentlichen Verkehrs
Grundwasserschutzzonen
Grundwasserschutzareale
Statische Waldgrenzen
Waldabstandslinien

Allfällige Eigentumsbeschränkungen, zu denen noch keine Daten vorhanden sind

Allgemeine Informationen

Der Inhalt des ÖREB-Katasters wird als bekannt vorausgesetzt. Der Kanton Basel-Landschaft ist für die Genauigkeit und Verlässlichkeit der gesetzgebenden Dokumente in elektronischer Form nicht haftbar. Der Auszug hat rein informativen Charakter und begründet insbesondere keine Rechte und Pflichten. Rechtsverbindlich sind diejenigen Dokumente, welche rechtskräftig verabschiedet oder veröffentlicht worden sind. Mit der Beglaubigung des Auszugs wird die Übereinstimmung des Auszugs mit dem ÖREB-Kataster zum Zeitpunkt der Auszugserstellung bestätigt. Weitere Informationen zum ÖREB-Kataster finden Sie auf unserer Webseite (www.agi.bl.ch).

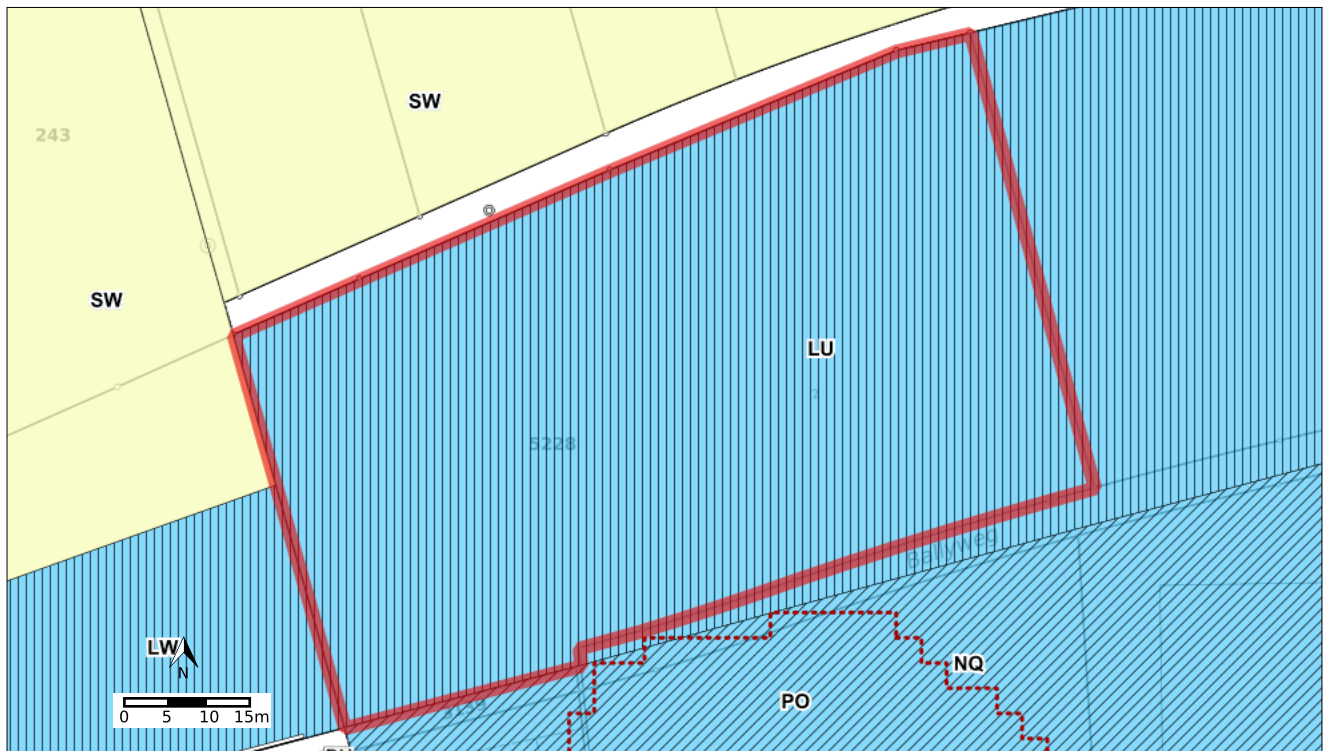
Grundlagendaten

Daten der amtlichen Vermessung. Stand der amtlichen Vermessung:
31.01.2022.

Haftungsausschluss Kataster der belasteten Standorte (KbS)

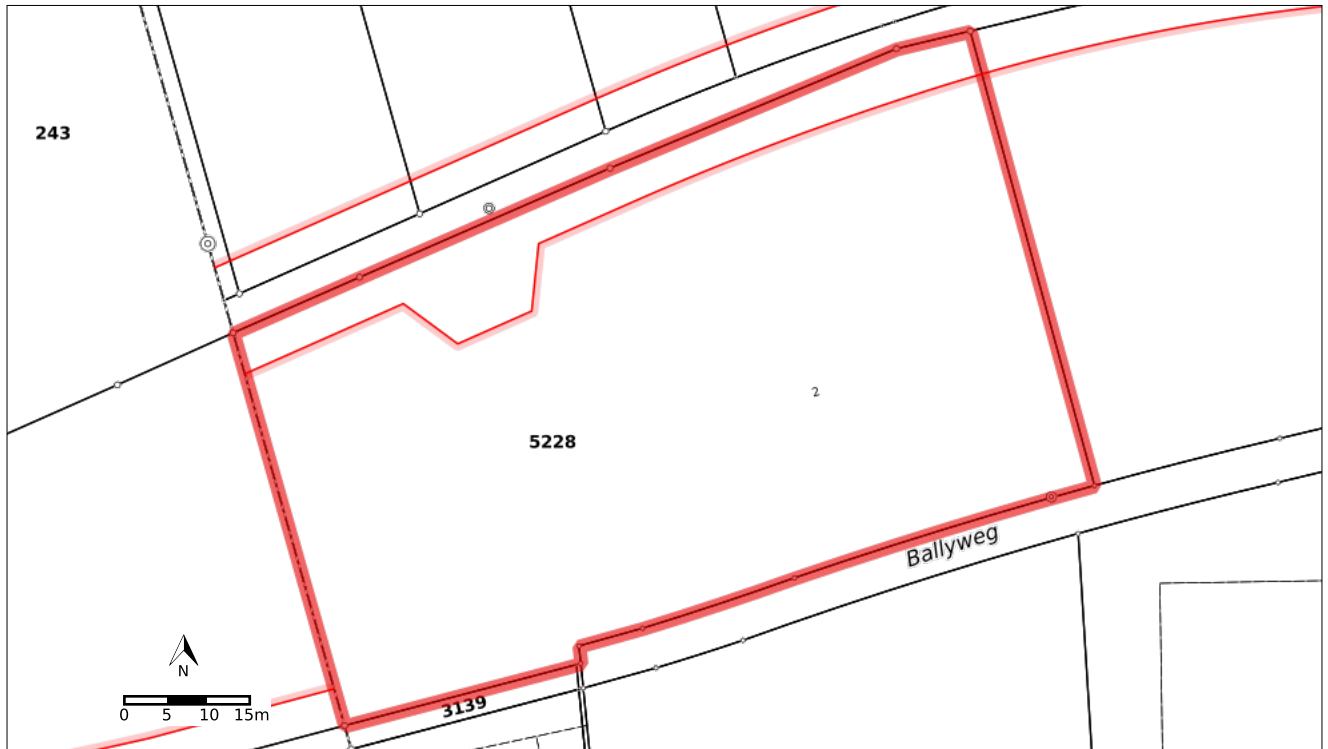
Der Kataster der belasteten Standorte (KbS) wurde anhand der vom Bundesamt für Umwelt BAFU festgelegten Kriterien erstellt und wird fortwährend aufgrund neuer Erkenntnisse (z.B. Untersuchungen) aktualisiert. Die im KbS eingetragenen Flächen können vom tatsächlichen Ausmass der Belastung abweichen. Erscheint ein Grundstück nicht im KbS, besteht keine absolute Gewähr, dass das Areal frei von jeglichen Abfall- oder Schadstoffbelastungen ist. Bahnbetrieblich, militärisch und für die Luftfahrt genutzte Standorte liegen im Zuständigkeitsbereich des Bundes. Für weitere Informationen wenden Sie sich an die kantonale Altlastenfachstelle, Amt für Umweltschutz und Energie (www.aue.bl.ch).

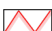
Nutzungsplanung (kantonal / kommunal)



	Typ	Anteil	Anteil in %
Legende beteiligter Objekte	 Gewerbezone G1	5000 m ²	100.0%
Übrige Legende (im sichtbaren Bereich)	 Gefahrenzone Überschwemmung mittlerer Gefährdung		
	 Gefahrenzone, geringe Gefährdung Wasser		
	 Gewerbezone G1A		
	 Gewerbezone G3		
	 Landwirtschaftszone		
Vollständige Legende	https://geoview.bl.ch/main/oereb/custom_legend_at_web/LandUsePlans.png		
Rechtsvorschriften	Zonenreglement Siedlung (Stand 15.10.2019), 25/ZRS/3/2 https://oereblex.bl.ch/api/attachments/14408 RRB vom 25.08.2015, Nr. 1313 https://oereblex.bl.ch/api/attachments/17010		
Gesetzliche Grundlagen	Raumplanungs- und Baugesetz (RBG), SGS 400 https://bl.clex.ch/frontend/versions/pdf_file_with_annex/2594?locale=de Verordnung zum Raumplanungs- und Baugesetz (RBV), SGS 400.11 https://bl.clex.ch/frontend/versions/pdf_file_with_annex/2690?locale=de Bundesgesetz über die Raumplanung (Raumplanungsgesetz, RPG), SR 700 https://www.lexfind.ch/tolv/139355/de		
Weitere Informationen und Hinweise	—		
Zuständige Stelle	Gemeinde Gelterkinden https://www.gelterkinden.ch		


Kommunale Baulinien



	Typ	Anteil	Anteil in %
Legende beteiligter Objekte	 Strassenbaulinie	103 m	
Übrige Legende (im sichtbaren Bereich)			
Vollständige Legende	https://geoview.bl.ch/main/oereb/mapservproxy?SERVICE=WMS&VERSION=1.1.1&REQUEST=GetLegendGraphic&LAYER=ch.BL.MunicipalBuildingLines&FORMAT=image/png		
Rechtsvorschriften	RRB vom 23.03.1982, Nr. 604 https://oereblex.bl.ch/api/attachments/12240		
Gesetzliche Grundlagen	Raumplanungs- und Baugesetz (RBG), SGS 400 https://bl.clex.ch/frontend/versions/pdf_file_with_annex/2594?locale=de Verordnung zum Raumplanungs- und Baugesetz (RBV), SGS 400.11 https://bl.clex.ch/frontend/versions/pdf_file_with_annex/2690?locale=de		
Weitere Informationen und Hinweise	—		
Zuständige Stelle	Gemeinde Gelterkinder https://www.gelterkinder.ch		

Lärmempfindlichkeitsstufen (in Nutzungszonen)



	Typ	Anteil	Anteil in %
Legende beteiligter Objekte	 Empfindlichkeitsstufe III	5000 m ²	100.0%
Übrige Legende (im sichtbaren Bereich)			
Vollständige Legende	https://geoview.bl.ch/main/oereb/mapservproxy?SERVICE=WMS&VERSION=1.1.1&REQUEST=GetLegendGraphic&LAYER=NoiseSensitivityLevels&FORMAT=image/png		
Rechtsvorschriften	RRB vom 25.08.2015, Nr. 1313 https://oereblex.bl.ch/api/attachments/17008		
Gesetzliche Grundlagen	Umweltschutzgesetz Basel-Landschaft (USG BL), SGS 780 https://bl.clex.ch/frontend/versions/pdf_file_with_annex/1337?locale=de Lärmschutz-Verordnung (LSV), SR 814.41 https://www.lexfind.ch/tolv/208515/de		
Weitere Informationen und Hinweise	—		
Zuständige Stelle	Gemeinde Gelterkinder https://www.gelterkinder.ch		

Abkürzungen

AltIV: Verordnung vom 26. August 1998 über die Sanierung von belasteten Standorten (Altlasten-Verordnung) (SR 814.680)

BFS-Nr.: Gemeindefnummer aus amtlichem Gemeindeverzeichnis

EBG: Eisenbahngesetz vom 20. Dezember 1957 (SR 742.101)

E-GRID: Eidgenössischer Grundstücksidentifikator

GSchG: Bundesgesetz vom 24. Januar 1991 über den Schutz der Gewässer (Gewässerschutzgesetz) (SR 814.20)

GSchV: Gewässerschutzverordnung vom 28. Oktober 1998 (SR 814.201)

KÖREBKV: Kantonale Verordnung über den Kataster der öffentlich-rechtlichen Eigentumsbeschränkungen (SGS 211.59)

LFG: Bundesgesetz vom 21. Dezember 1948 über die Luftfahrt (Luftfahrtgesetz) (SR 748.0)

LSV: Lärmschutz-Verordnung vom 15. Dezember 1986 (SR 814.41)

NSG: Bundesgesetz vom 8. März 1960 über die Nationalstrassen (SR 725.11)

NSV: Nationalstrassenverordnung vom 7. November 2007 (SR 725.111)

ÖREB: Öffentlich-rechtliche Beschränkung des Grundeigentums

ÖREB-Kataster: Kataster der öffentlich-rechtlichen Eigentumsbeschränkungen

ÖREBKV: Verordnung vom 2. September 2009 über den Kataster der öffentlich-rechtlichen Eigentumsbeschränkungen (SR 510.622.4)

RPG: Bundesgesetz vom 22. Juni 1979 über die Raumplanung (Raumplanungsgesetz) (SR 700)

RRB: Regierungsratsbeschluss

USG: Bundesgesetz vom 7. Oktober 1983 über den Umweltschutz (Umweltschutzgesetz) (SR 814.01)

VIL: Verordnung vom 23. November 1994 über die Infrastruktur der Luftfahrt (RS 748.131.1)

WaG: Bundesgesetz vom 4. Oktober 1991 über den Wald (Waldgesetz) (SR 921.0)

WaV: Verordnung vom 30. November 1992 über den Wald (Waldverordnung) (SR 921.01)